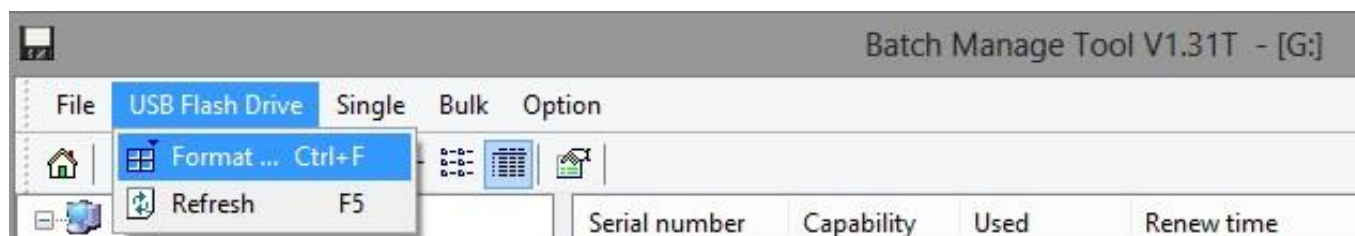


# Manuál pro přípravu USB Flash disku jako instalační disketu MS-DOS

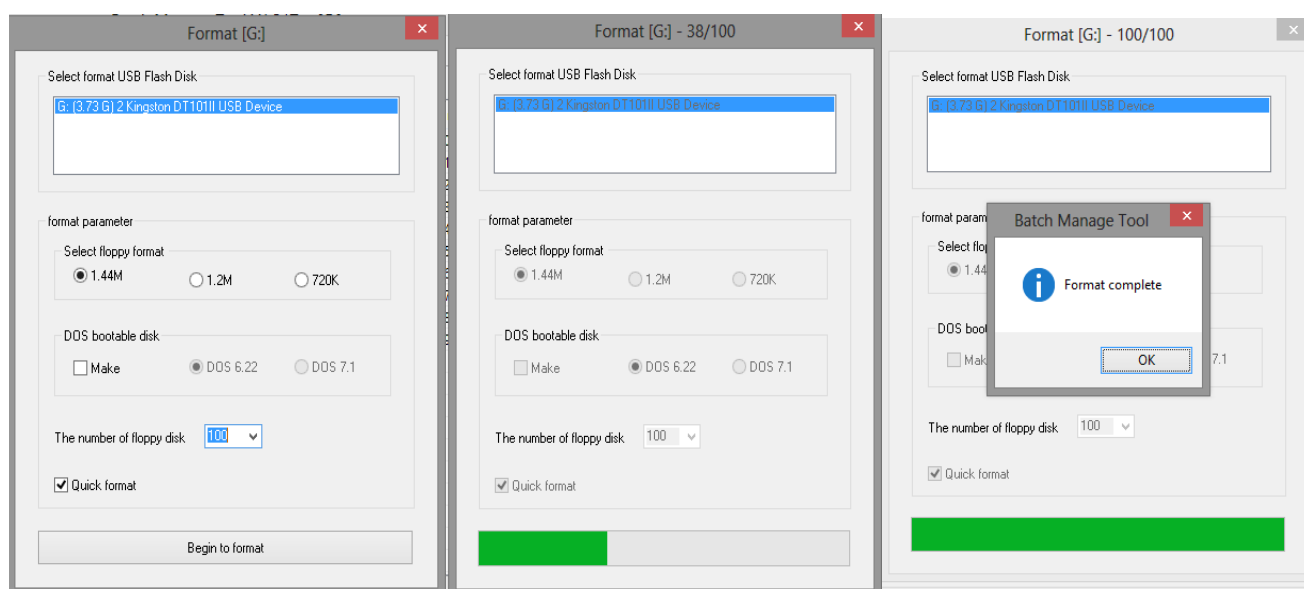
- 1.) Nyní zasuňte USB Flash disk do portu USB počítače a pusťte **USB Flash Drive Format**.



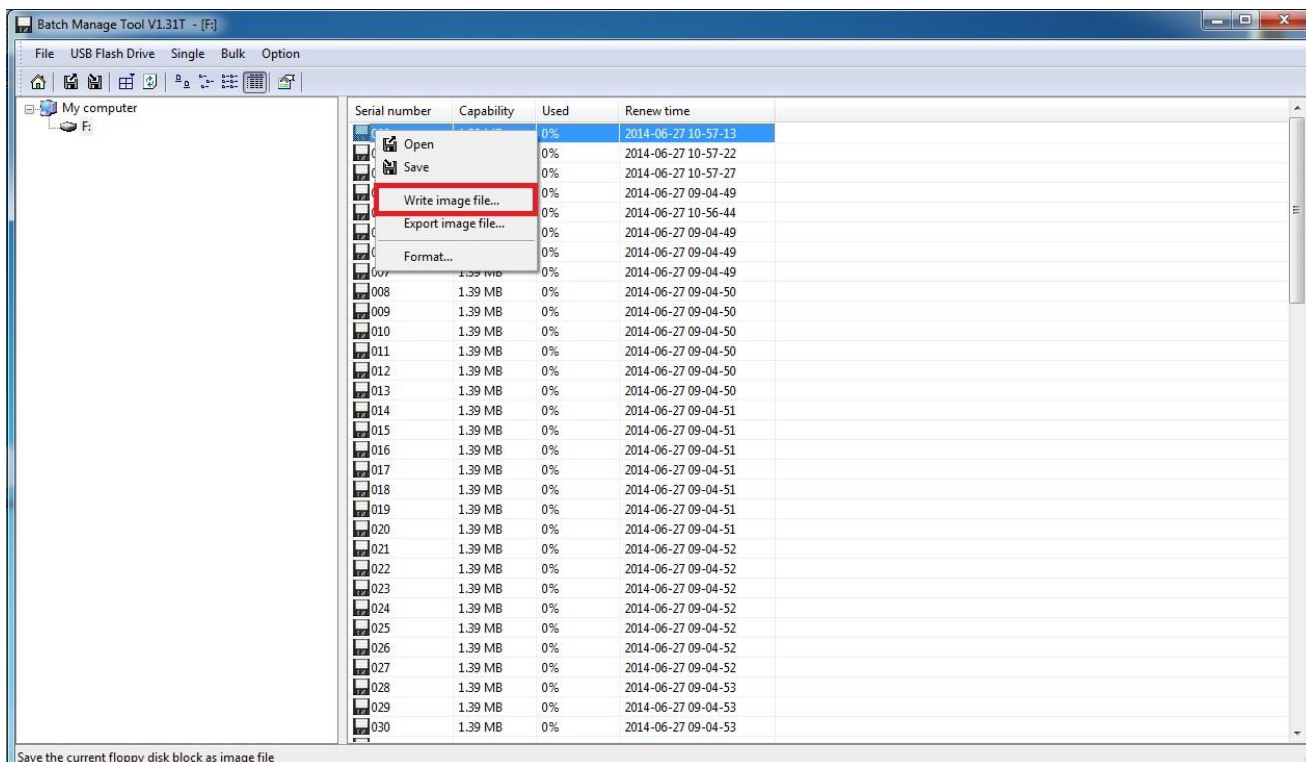
V dalším kroku nastavte typ formátu (720kb, 1.2Mb, 1.44Mb) a kolik virtuálních disket se má na USB Flash disk připravit (max. 100 ... *pro MS-DOS 6.22 postačí vytvořit tři virtuální diskety s kapacitou 1.44MB*). Zaškrtneme políčko **MAKE** v sekci DOS bootable disk. Kliknutím na **BEGIN TO FORMAT**, čímž se zahájí formátování USB Flash disku.

**(před formátováním se ujistěte, že na USB Flash disku nemáte nějaká důležitá data).**

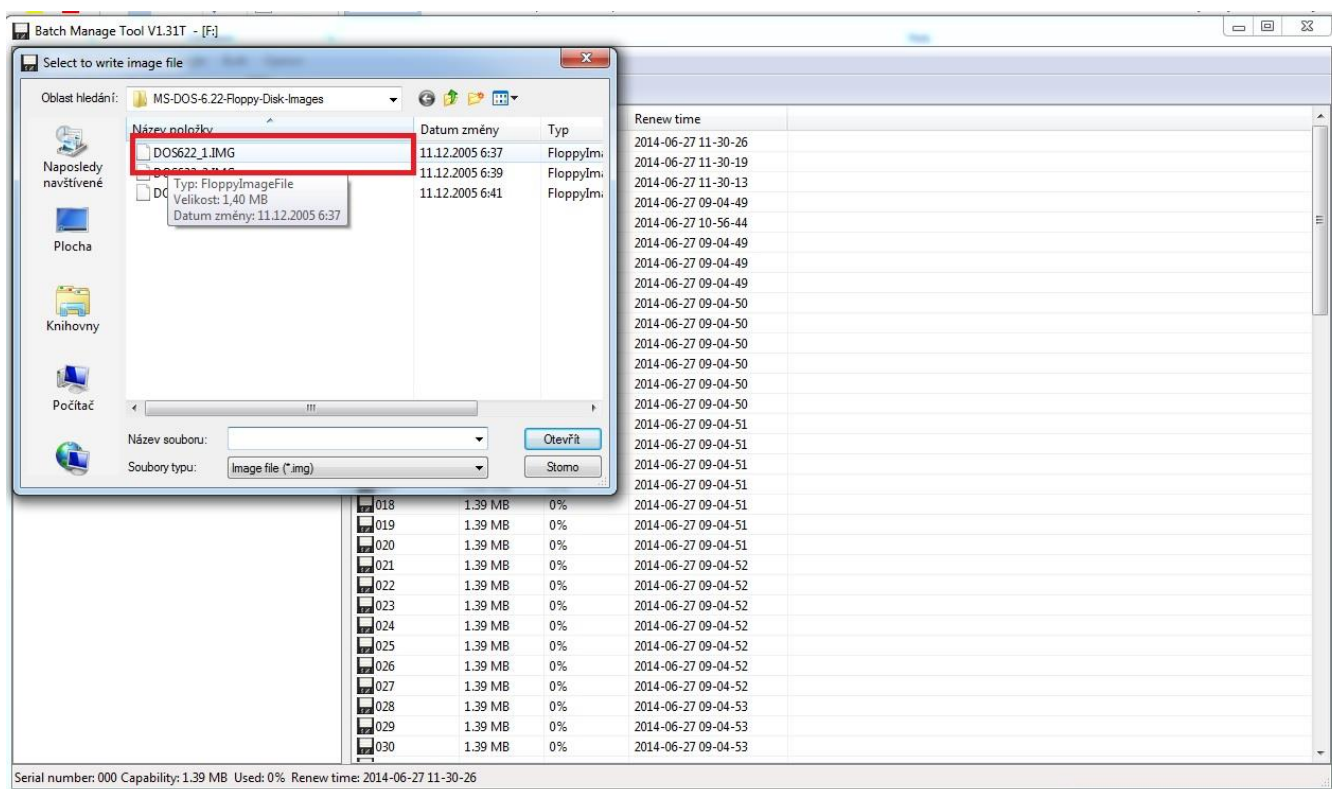
O úspěchu či neúspěchu formátování, budete informováni hláškou programu - potvrďte OK a okno formátování ukončete (křížek v pravém horním rohu)



- 2.) Nyní proveďte přenesení obsahu disket na USB Flash disk. K tomu je možno použít dvou variant přenosu.
  - a. Pomocí programu *Batch Manager Tool*. V pravé části tabulky jsou viditelné jednotlivé virtuální diskety. Kliknete pravým tlačítkem myši na disk 000 a pak vyberte write image file.



Další kroku vybereme umístění image MS-DOSu. Tyto image jsou dostupné na různých internetových stránkách, třeba na <https://www.kirsle.net/msdos>



Po nahrání image do 000,to zopakujeme i pro další disky.